

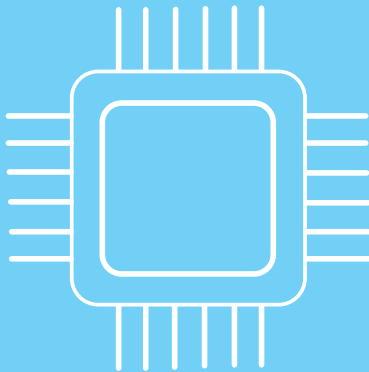
BAGIAN INTI



I M E I

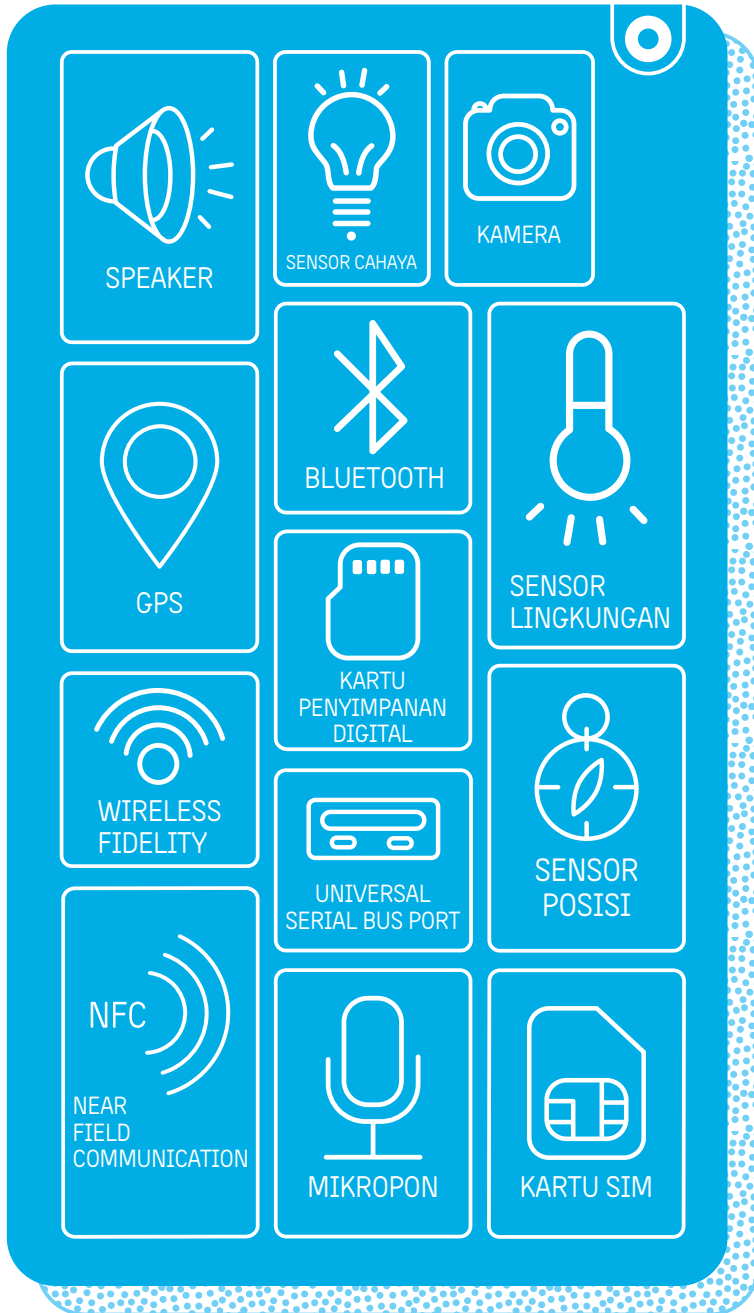


B A T E R A I



UNIT PEMROSESAN UTAMA

PINTAR



SISTEM OPERASI



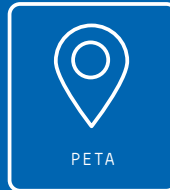
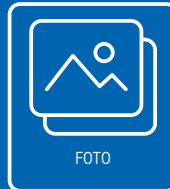
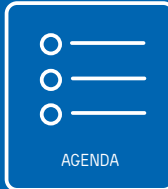
GOOGLE = ANDROID

Adalah sistem operasi perangkat bergerak yang dikembangkan dan distribusikan oleh Google

APPLE = IOS

Adalah sistem operasi perangkat bergerak yang dikembangkan dan distribusikan oleh Apple.

BUILT IN APPS Adalah perangkat lunak yang terpasang tetap pada gawai.



APLIKASI PIHAK KETIGA Adalah perangkat lunak buatan pihak ketiga yang bisa digunakan dan tambahkan oleh pengguna



APPS STORE SETTING

Adalah pengaturan platform distribusi aplikasi, pastikan pengaturan penggunaan aplikasi melalui pengaturan dalam aplikasi yang digunakan.

JEJAK DATA

Adalah rekaman yang berisi informasi aktivitas dan data-data pengguna internet.



LOKASI



KONTAK



PENANDA WAKTU



FOTO



PESAN SINGKAT



RIWAYAT PERAMBAN



PENGOLAH PESAN



MINAT



KEBIASAAN BELANJA



INFORMASI KESEHATAN



INFORMASI PERANGKAT



INFORMASI KEUANGAN



ME AND MY SHADOW

THIS MATERIAL IS LICENSED
UNDER A CREATIVE COMMONS
ATTRIBUTION-SHAREALIKE
3.0 UNPORTED LICENSE.

Edisi bahasa Indonesia ini
diterjemahkan dan dicetak oleh
Combine Resource Institution
www.combine.or.id
Yogyakarta, Maret 2018



CC-BY-NC-SA
MYSHADOW.ORG

TACTICAL
TECHNOLOGY
COLLECTIVE



KARTU PENYIMPANAN DIGITAL

Adalah sebuah media penyimpanan tambahan untuk data Anda.



- Tips : Lepaskan SD card pada pengaturan gawai sehingga tidak terakses sementara oleh aplikasi dan aktifkan jika diperlukan.

WIRELESS FIDELITY

Teknologi nirkabel untuk akses internet.



- Tips : Jangan sembarangan menghubungkan gawai dengan jaringan wifi karena bisa menjadi pintu masuk untuk merekam segala aktivitas Anda melalui gawai. Hanya sambungkan gawai Anda dengan wifi yang bisa dipercaya. NEAR FIELD

NEAR FIELD COMMUNICATION

Alat komunikasi perangkat elektronik jarak dekat dengan radius 4 - 10 cm, biasanya digunakan untuk alat pembayaran.



- Tips : Kunci pin dan hindari penggunaan NFC secara rutin.

SENSOR POSISI

Adalah sensor untuk magnetisasi dan arah medan magnet (Magnetometer) dan sensor untuk mengetahui lokasi.



- Tips : Lakukan kalibrasi secara berkala.

UNIVERSAL SERIAL BUS PORT

Adalah alat untuk menghubungkan gawai dengan perangkat lain.



- Tips : Pilih opsi manual pada saat menghubungkan perangkat melalui USB Port untuk melakukan transfer data.

MIKROPON

Adalah alat perekam suara yang bekerja dengan mengubah gelombang suara rendah menjadi besar.



- Tips : Jika tidak sedang berkomunikasi, tutupi microphone untuk menghindari aktivitas gawai dengan mode suara (Voice activation).

KARTU PELANGGAN JARINGAN SELULAR

Kartu pelanggan jaringan selular.



- Tips : Lindungi simcard dengan PIN dan PUK

GOOGLE = ANDROID

Adalah sistem operasi perangkat bergerak yang dikembangkan dan distribusikan oleh Google.

- Tips : periksa selalu pengaturan privasi melalui tautan.

<https://www.google.com/policies/privacy/>.

Apple = IOS

Adalah sistem operasi perangkat bergerak yang dikembangkan dan distribusikan oleh Apple.

- Tips : periksa selalu pengaturan privasi melalui tautan

<https://www.apple.com/id/privacy/>.

BUILT IN APPS

Adalah perangkat lunak yang terpasang tetap pada gawai.

- Tips : Pilih perangkat lunak yang sesuai dengan kebutuhan.

PESAN



- Tips: Hapus pesan secara berkala dan jangan langsung mengakses tautan melalui pesan. Bukalah tautan lewat mesin perambah supaya gawai lebih aman.

AGENDA



- Tips : Jika tidak diperlukan, jangan membagikan agenda Anda pada orang lain.

FOTO



- Tips: Pindahkan dan hapus foto secara berkala, dan hapus penanda lokasi jika diperlukan

TELEPON



- Tips : Gunakan nomer telepon yang berbeda jika Anda menggunakan aplikasi pembayaran elektronik.

SURAT ELEKTRONIK



- Tips : Gunakan surat eletronik berbeda antara email utama dan email gawai, terlebih jika Anda menggunakan aplikasi pembayaran elektronik.

PETA



- Tips : Gunakan peta secara offline dengan melakukan unduh area yang akan di eksplorasi. Hidupkan penanda lokasi hanya jika dibutuhkan.

APLIKASI PIHAK KETIGA

Adalah perangkat lunak buatan pihak ketiga yang bisa digunakan dan tambahkan oleh pengguna

- Tips : Pilih perangkat yang dipercaya dengan melihat rating dan review pengguna, hindari perangkat lunak (aplikasi) bajakan.

TWITTER

Adalah perangkat lunak (Media sosial) bebas dan open source yang berbasis micro blogging dengan pembatasan 280 karakter teks.



- Tips : Periksa selalu <https://twitter.com/settings/safety>. Jika diperlukan lindungi tweet Anda dengan mengecek <https://help.twitter.com/id/safety-and-security#ads-and-data-privacy>.

SIGNAL

Adalah perangkat lunak gratis dan open source yang melindungi pesan dan panggilan suara Anda menggunakan enkripsi end-to-end.



- Tips : Periksa selalu pengaturannya.

FIREFOX

Adalah peramban web berbasis lintas platform gratis.



- Tips : Periksa selalu pengaturannya.

WHATAPPS

Adalah perangkat lunak bebas dan open source yang melindungi pesan dan panggilan suara Anda menggunakan enkripsi end-to-end.



- Tips : Periksa selalu pengaturan privasinya.

FACEBOOK

Adalah perangkat lunak (media sosial) bebas dan open source.



- Tips : Periksa selalu <https://www.facebook.com/settings>.

INSTAGRAM

Adalah perangkat lunak (media sosial) bebas dan open source yang berbasis gambar.



- Tips : Periksa selalu <https://help.instagram.com/155833707900388>

APPS STORE SETTING

Adalah pengaturan platform distribusi aplikasi, pastikan pengaturan penggunaan aplikasi melalui pengaturan dalam aplikasi yang digunakan.


- Tips : Bedakan aplikasi berbayar dan aplikasi gratis, lihat rating dan review dari aplikasi yang digunakan.

JEJAK DATA


Adalah rekaman yang berisi informasi aktivitas dan data-data pengguna internet.

- Tips : Jika memungkinkan, jangan ijinan perangkat lunak lainnya mengakses perangkat lunak utama dalam gawai Anda.

LOKASI

 - Tips : Jika perlu menggunakan lokasi, pilihlah lokasi yang umum. Jika memungkinkan, jangan ijinan perangkat lunak lainnya mengakses kontak dalam gawai Anda.

KONTAK

 - Tips : Gunakan nama panggilan dan jika memungkinkan jangan ijinan perangkat lunak lainnya mengakses kontak dalam gawai Anda.

PENANDA WAKTU

 - Tips : Sesuaikan pengaturan waktu yang dikenal secara umum.

FOTO


 - Tips : Jika memungkinkan, jangan ijinan perangkat lunak lainnya bisa mengakses foto.

PESAN SINGKAT

 - Tips : Jika memungkinkan, jangan ijinan perangkat lunak lainnya bisa mengakses kontak di gawai Anda.

RIWAYAT PERAMBAN

Adalah perangkat lunak untuk mencatat dan menampilkan interaksi pada gawai.

 - Tips : Jika memungkinkan, jangan ijinan perangkat lunak lainnya mengakses riwayat peramban gawai Anda.

PENGOLAH PESAN

 - Tips : Jika memungkinkan, jangan ijinan perangkat lunak lainnya mengakses pesan di gawai Anda.

MINAT

 - Tips : Jika memungkinkan, jangan ijinan perangkat lunak lainnya bisa mengakses informasi minat Anda.

KEBIASAAN BELANJA

 - Tips : Jika memungkinkan, jangan ijinan perangkat lunak lainnya mengakses kebiasaan belanja Anda.


INFORMASI KESEHATAN

 - Tips: Jika memungkinkan, jangan ijinan perangkat lunak lainnya mengakses informasi kesehatan Anda.

INFORMASI PERANGKAT

 - Tips: Jika memungkinkan, jangan ijinan perangkat lunak lainnya mengakses informasi perangkat gawai Anda.

INFORMASI KEUANGAN

 - Tips: Jika memungkinkan, jangan ijinan perangkat lunak lainnya mengakses informasi keuangan di gawai Anda.